



**山發營造股份有限公司**  
SHINE FAR CONSTRUCTION CO.,LTD.



## 校外實習說明會

主講人：人資企劃課 蕭誠欣 課長



# 目錄

01.

企業精神及公司簡介

02.

職涯發展及福利制度

03.

現場資訊及實習內容

04.

應徵管道連結/Q&A



# PART 01

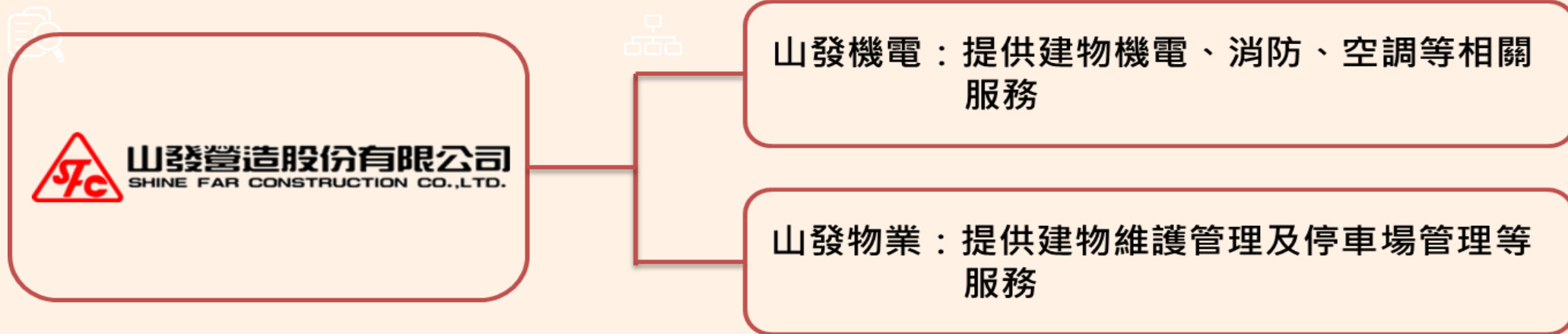
企業精神及公司簡介

山發營造發展史及實績介紹



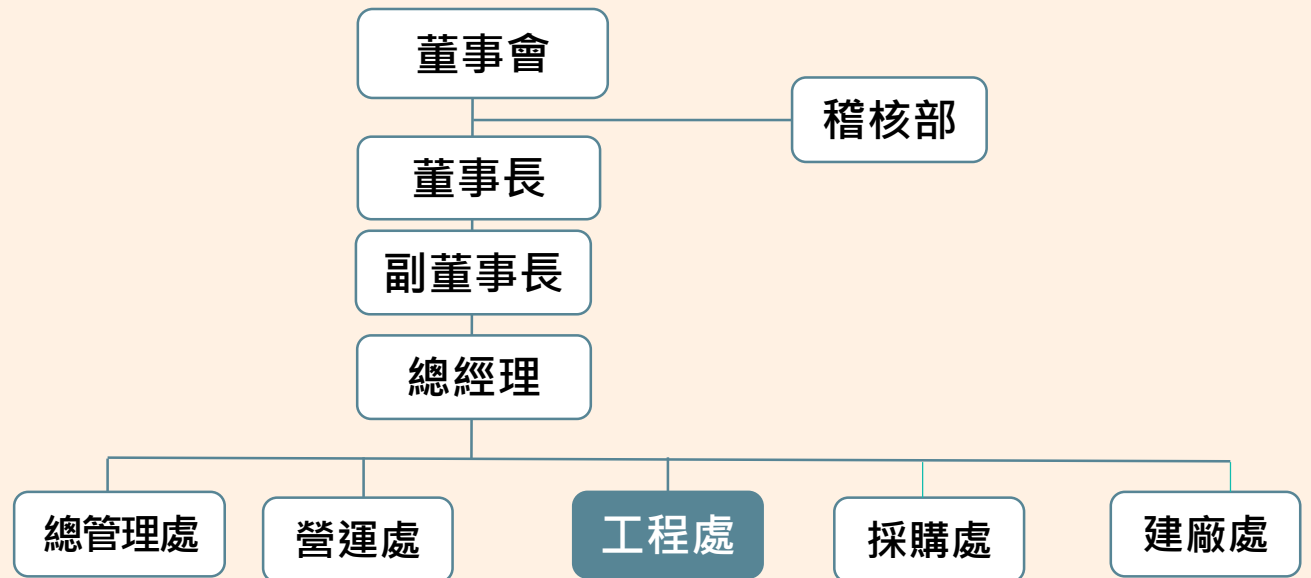
# 企業精神及公司簡介

山發營造成立於一九八六年九月，公司前身為正隆公司建築課，歷經長年的工程淬鍊，秉持正隆集團「忠、誠、信、實」之經營理念，不斷積極延攬人才，培育專業能力，累積 30 餘年的工程經驗，山發營造擁有經驗豐富的一流工程人才，專業的工程管理團隊，提供整套營建規畫管理及優異的工程品質服務



為了進一步提供業界一條龍服務，相繼成立山發機電與山發物業，期為土木建築工程界提供土地開發、營建、機電、物業管理與停車場管理等完整服務。

## 山發營造股份有限公司



公司男女比：男130:女46  
公司平均年齡：40.9歲  
公司平均年資：10年  
公司平均學歷：學士







## 第十屆施工品質類-中華建築金石獎

Chinese Architectural Golden Stone Award



得獎作品  
正隆天第



得獎公司  
山發營造股份有限公司



得獎類別  
施工品質類



得獎項目  
住宅商業大樓超高層組  
(台北地區)



## 第三屆國家建築金質獎

The National Golden Award For Architecture



得獎作品  
友尚內湖廠辦大樓



得獎公司  
山發營造股份有限公司



得獎類別  
施工品質類



得獎項目  
廠辦·商場組





金山立體停車場榮獲  
111年度第24屆  
國家建築金質獎



# PART 02

## 職涯發展及福利制度

- 完善制度
- 基本保障
- 教育訓練
- 員工福利





01

**完善制度**

- 完善的升遷制度
- 每年考核調薪
- 組織分層管理
- 依法訂立工作規章  
公司制度透明化

02

**基本保障**

- 勞、健、團保及勞工  
退休金提撥
- 依各項法規保障員工
- 特休假依法給予
- 員工午餐補助、三節  
獎金禮品、員工分紅

03

**教育訓練**

- 新人新進教育訓練
- 新進同仁輔導員制度
- 每月舉辦內部教育訓練
- 同仁參加相關証照課程，  
費用全由公司負擔

04

**員工福利**

- 員工及直系親屬醫療補  
助
- 員工旅遊補助
- 人生大事員工補助
- 生日禮金\$2000元及生  
日蛋糕
- 子女獎助學金



# PART 03

## 現場資訊及實習內容

- 現場工地位置資訊
- 實習內容及職務



## 現場工地位置及資訊



工地名稱：建林工業-綠水工地

工地地址：新竹市東區食品路與綠水路交叉口

基地面積：約7184坪

總樓地板面積：約75812,54坪

建築規模：SRC 地上30層、地下5層、1幢3棟

完工日期：2027年12月



## 現場工地位置及資訊



工地名稱：南昌工地—都更案

工地地址：台北市中正區南昌路二段107號

基地面積：約2247坪

總樓地板面積：約32584.21坪

建築規模：鋼骨RC 地上24層地下6層1幢2棟

完工日期：2028年5月

## 實習內容及職務

- 監督現場施作廠商人員，以監控工程的執行進度與施工品質。
- 學習計畫、組織及指揮有關建造的活動與維護結構、設施與系統。
- 工程分包管理與協調

**累積營造現場工作經驗值**

- 查閱專案的規劃，以監控是否遵守建築、安全法規
- 遵守職業安全衛生法
- 需具勞安六小時合格証 (費用由公司負擔)
- 營造安全衛生相關法規概要

**職業安全衛生**

- 預先檢查分包廠商施工前之準備工作，負責各項行政庶務工作 (如:工地日報表、檔案管理)
- ERP計價驗收作業
- 發包估算作業
- 主管交辦作業

**內業**



# PART 04

應徵管道連結/Q&A



掃我





## 有獎徵答



Q1 請問我們的公司名稱?



Q2 請問實習的縣市在哪裡呢?



Q3 請問實習的職務為?



Q4 請問另外兩間子公司的名稱?



Q5 請問山發營造的經營理念是哪四個字呢?



# We Need You



持續向上，追求卓越  
如山之巔，登峰造極

We will continue to pursue excellence and reach the peak  
ceaseless efforts

人資企劃課職訓組：

(02)2959-9696 #612#613

Email信箱：

sfcmail318@gmail.com



# THANK YOU

非常感謝您的用心聆聽



**山發營造股份有限公司**  
SHINE FAR CONSTRUCTION CO.,LTD.